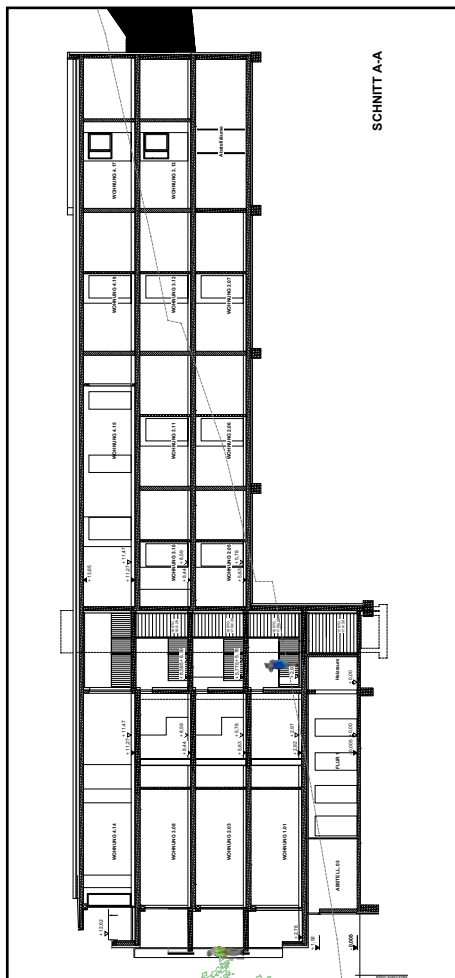


Prj. Nr.: P08-010

**Seniorenwohnanlage
am Remsufer
2. Bauabschnitt
71686 Remseck**



Im Ortsteil Neckarrems ist in direkter Nachbarschaft zum ersten Bauabschnitt und dem Seniorenzentrum „Haus am Remsufer“ die Seniorenwohnanlage mit Betreuungsservice entstanden.

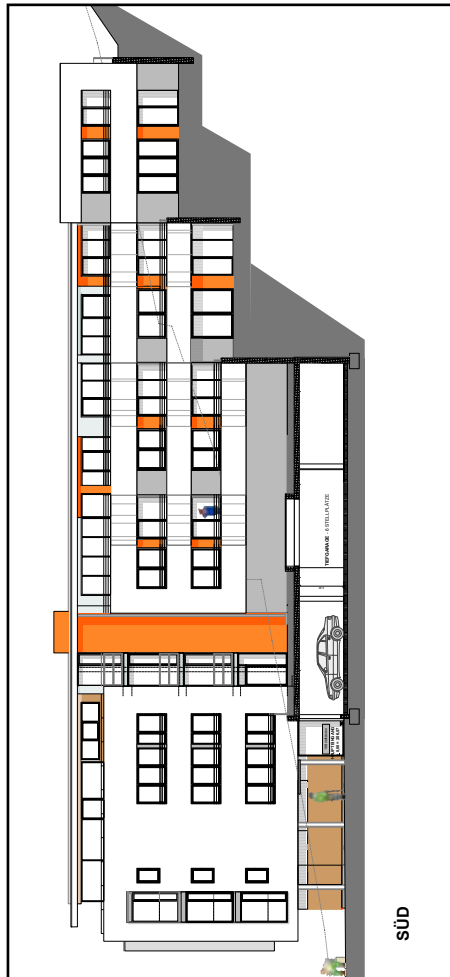
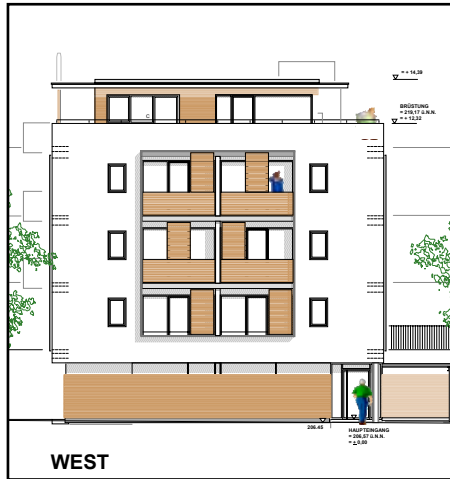
Das 5-geschossige, durch Laubengänge erschlossene Gebäude wurde an einem nach Osten ansteigenden Hang gebaut.

Die Seniorenwohnanlage ist barrierefrei gestaltet, ein Aufzug verbindet alle Geschosse. Die separaten Wohnungseingänge erreicht man über offene Laubengänge. Insgesamt verteilen sich die 18 barrierefreie 2-, 3- und 4- Zimmerwohnungen mit Wohnflächen zwischen 53,91 m² und 115,53 m² über 4 Obergeschosse.

Die Fensterflächen leiten viel Licht und Sonne in die seniorenrechtlichen Wohnungen. Alle Wohnungen haben schöne Loggien oder Terrassen als individuellen Außenbereich sowie einen Abstellraum im Erdgeschoss.

Im Erdgeschoss befinden sich die technischen Anlagen, diverse Nebenräume sowie 8 Tiefgaragenstellplätze und 4 offene Stellplätze.





Projekt:

Seniorenwohnanlage am Remsufer
Am Remsufer 18
71686 Remseck

Planungs-/ Bauzeit: 2009 bis 2012

Objektgröße:

Max. LxBxH: 44,35m x 13,75m x 15,71m

Bruttorauminhalt: 8363 m³

Bruttogeschossfläche: 2477 m²

Besonderheiten:

Die Einschnitte stufenweise in den Hang erforderten eine detaillierte Planung von diversen Bauzuständen in Abstimmung mit der Bauausführung

Leistungen:

Tragwerksplanung LP 1-6 + 8
Wärmeschutz
Schallschutz

Bauherr:

FWD Hausbau und Grundstücks GmbH
Gerhart-Hauptmann-Straße 28
69221 Dossenheim

Architekt:

f2 Frey Architekten GmbH
Erwin-Hageloh-Straße 78
70376 Stuttgart

Prüfer:

Prof. Dr. Braschel
70435 Stuttgart